



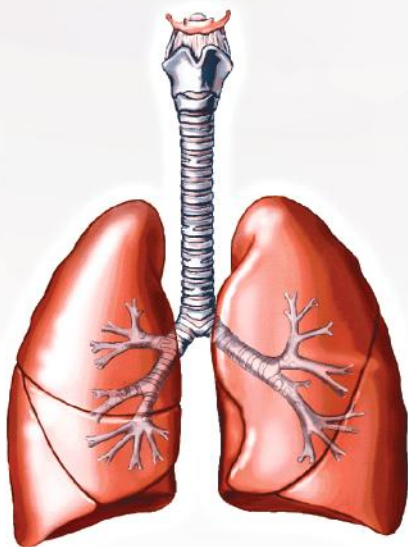
سازمان مردم نهاد

موسسه غیر دولتی خیریه حمایت از

بیماران مبتلا به سرطان نور

شماره ثبت: ۳۴۸۰۷

سرطان ریه



info@noor-charity.com

www.Noor-Charity.com

Noor-Charity

NoorCharity

سامانه پرداخت: #۴۴۴*۴*۷۳۳ (USSD CODE)

شایعترین علت مرگ ناشی از سرطان ها در سرتاسر دنیا، سرطان های ریه می باشند.

حدود ۲۰٪ از کل مرگ های ناشی از سرطان مربوط به سرطان ریه است.

این سرطان تقریباً در زنان و مردان به یک نسبت اتفاق می افتد. و از لحاظ جغرافیایی در سرتاسر جهان رخ می دهد.

۹۰٪ سرطان های ریه از نظر بافت شناسی ۴ تیپ اصلی هستند و به عنوان تومورهای اپی تلیال شناخته می شوند و عبارتند از:

◀ آدنو کارسینوم ریه

◀ اسکواموس سل کارسینوم

Small cell carcinoma

Large cell carcinoma

این دو مورد شایعترین نوع هستند.

علت حدود ۸۵٪ سرطان های ریه مواد سرطان زای موجود در دود سیگار است که باعث تغییر در ساختار ژنی شده و سرطان ایجاد می کند.

سیگار ← آسیب به DNA سلول ← رشد غیر طبیعی سلول

ایجاد تومور ← انتشار تومور ← مرگ

احتمال ایجاد سرطان ریه در فرد سیگاری ۲۵ برابر افرادی است که سیگار نمی کشند.

◀ هرچه شروع سیگار کشیدن در سنین پائین تر باشد (نوجوانی و جوانی) احتمال ابتلا به سرطان ریه هم بیشتر می شود.

◀ اگر کسی سابقه سرطان ریه در خانواده داشته باشد و خودش هم سیگار بکشد احتمال ابتلا به سرطان ریه در این فرد ۱۰۰ برابر افراد عادی است که سیگار نمی کشند.

◀ هنگام کشیدن یک نخ سیگار، حدود ۴۰۰۰ ماده سمی وارد ریه می شود.

◀ مواد سمی موجود در دود قلیان حدود ۷۰۰۰ تا است یکبار کشیدن قلیان معادل کشیدن ۵ تا ۱۰ پاکت سیگار است (۱۰۰ تا ۲۰۰ نخ)

◀ هیچ نوع سیگاری سالم نیست و برعکس تصور مردم هرچه سیگار لایت تر باشد احتمال آسیب ریه هم بالاتر است و هیچ فرایندی در هنگام ساخت سیگار احتمال ابتلا به سرطان ریه را کاهش نمی دهد.

◀ افرادی که در مجاورت و یا همزیستی با افراد سیگاری هستند (همسران، بچه ها و همکاران) ۲,۵ برابر احتمال ابتلا به سرطان ریه در آنها بالا می رود.

◀ از عوامل موثر دیگر در ایجاد سرطان ریه آلودگی هوا است که عامل حدود ۴% از سرطان های ریه است.

◀ عوامل دودزا در محیط خانه حدود ۱-۲% احتمال سرطان ریه را بالا می برند.

◀ آلودگی های شغلی حدود ۱۰% علل ابتلا به سرطان ریه را شامل می شوند مانند افراد شاغل در معادن، کارگرانی که با آزبست سروکار دارند و افراد در معرض رادون قرار می گیرند و یا مشاغلی که با آرسنیک، برلیوم و کادمیوم سر و کار دارند.

◀ افرادی که رژیم غذایی مناسب همراه با مصرف بالاتر میوه و سبزیجات دارند ریسک کمتری برای ابتلا به سرطان ریه دارند. (مخصوصا گوجه فرنگی، سیر، انواع سبزی ها و ...)

◀ هرچه وزن بدن بالاتر بوده ریسک ابتلا به سرطان ریه افزایش می یابد لذا افرادی که ورزش منظم داشته و وزن مناسب دارد در ریسک کمتری هستند.

◀ نوشیدن الکل ریسک سرطان ریه را بالا می برد.



علائم بالینی سرطان ریه:

کاهش وزن

خلط خونی

خس خس سینه

درد‌های استخوانی

تورم صورت

(موارد * علائم اصلی هستند)

* سرفه : شایع ترین علامت

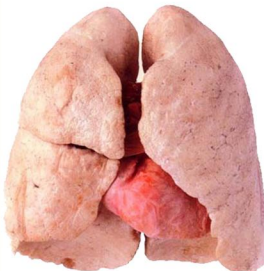
* تنگی نفس

* درد قفسه سینه

روش غربالگری موثری برای پیدا کردن تومورهای ریه در مراحل اولیه وجود ندارد و به همین دلیل اکثر بیماران متأسفانه در مراحل پیشرفته بیماری تشخیص داده می شوند که مهم ترین علت کاهش طول عمر بیماران مبتلا به سرطان ریه می باشد.

در حال حاضر بهترین روش برای تصویربرداری سرطان ریه استفاده از Low dose CT Scan است.

این روش برای افرادی که حدود ۳۰ سال و روزی یک بسته سیگار کشیده اند و سن بین ۵۵ تا ۷۵ سال دارند انجام می شود.



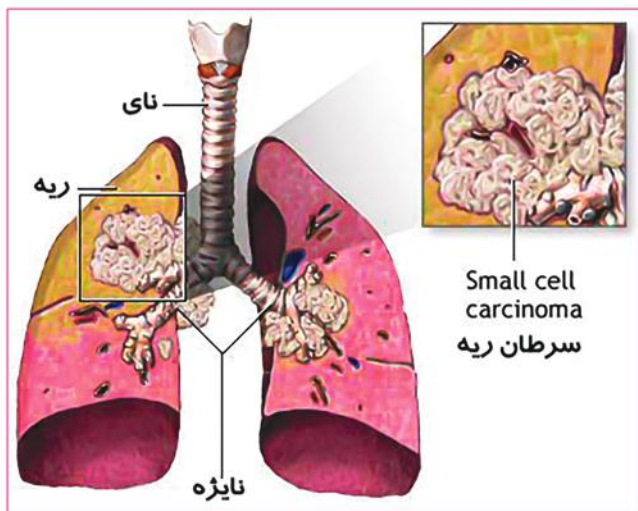
ریه فرد غیرسیگاری



ریه فرد سیگاری

مهم ترین توصیه ها:

- ◀ ترک سیگار
- ◀ ترک سیگار
- ◀ ترک سیگار
- ◀ ورزش منظم روزانه
- ◀ استفاده منظم از میوه و سبزیجات
- ◀ حفظ وزن مناسب



تالیف و گرد آوری:

دکتر سیاوش کورانی فر
(فوق تخصص ریه و مراقبت‌های ویژه)

دکتر آکو محمودیان
(دستیار تخصصی بیماری‌های قلب و عروق)

مراکز و دفاتر نمایندگی "موسسه‌ی خیریه نور"

تمامی حساب‌ها بنام "موسسه خیریه نور" میباشد

* دفتر مرکزی . تهران، خیابان ولیعصر، نرسیده به میدان ونک، نبش
کوچه بیستم، پلاک ۲۴۵۳، طبقه دوم، واحد ۴
تلفن: ۸۸۱۹۷۸۶۷-۸۸۱۹۷۸۸۱-۰۲۱ فکس: ۸۹۷۷۷۸۸۱-۰۲۱
شماره کارت بانک پاسارگاد تهران ۵۰۲۲۹۱۹۰۰۰۴۳۷۷۷

* تهران . ستارخان، نیایش، بیمارستان حضرت رسول اکرم، بخش شیمی
درمانی، دفتر مددکاری نور
تلفن: ۶۴۳۵۲۶۶۴-۰۲۱

* تهران، خیابان خوش، بین آذربایجان و دامپزشکی، بیمارستان لولاگر

* بندرعباس . بلوار امام خمینی، کوی شفا، مرکز شیمی درمانی و پرتو
درمانی امید، دفتر مددکاری نور
تلفکس: ۳۳۳۳۳۹۷۰-۰۷۶
شماره کارت بانک پاسارگاد بندرعباس ۵۰۲۲۹۱۹۰۰۰۵۶۱۰۰

* خرم آباد . میدان آزادی، نرسیده به پل صفوی، بخش شیمی درمانی
بیمارستان شهید رحیمی، دفتر مددکاری نور
تلفکس: ۳۳۳۳۶۱۵۵-۰۶۶
شماره کارت بانک صادرات خرم آباد ۶۰۳۷۶۹۱۹۹۰۲۰۳۴۹۹

* یاسوج . چهارراه هلال احمر، نبش خیابان معلم، طبقه اول، دفتر موسسه
خیریه نور
تلفن: ۹۳۹۱۰۶۳۱۳۷-۰۹۳
شماره کارت بانک پاسارگاد یاسوج ۵۰۲۲۹۷۰۰۰۰۱۸۲۷۰

* شیراز . فرهنگ شهر، روبروی استخر کوثر، بیمارستان آنکولوژی امیر، دفتر
مددکاری موسسه خیریه نور
تلفن: ۸۳۱۷۷۶۴-۰۹۰۱
شماره کارت بانک پاسارگاد شیراز ۵۰۲۲۹۷۰۰۰۰۳۷۵۲۸

* ایلام . سعدی شمالی، بالاتر از آزمایشگاه مرکزی، سرای سمن های
سلامت استان ایلام، دفتر مددکاری نور
تلفن: ۱۸۳۱۵۲۹۶-۰۹۰
شماره کارت بانک پاسارگاد ایلام ۵۰۲۲۹۷۰۰۰۰۸۶۸۶۳

* آبادان . ایستگاه هفت، سمت منازل شرکتی، ردیف ۳۰۵، اتاق ۲
تلفن: ۹۳۹۱۰۶۱۴۴۷-۰۹۳
شماره کارت بانک پاسارگاد آبادان ۵۰۲۲۹۷۰۰۰۰۸۷۰۷۷